

CEAV notizie

Cassa
Edile
Artigiana
Veneta

anno 3 n. 1 - febbraio 2006 - sped. in A.P. art. 2 comma 20/c - Legge 662/96 - aut. D.C.B. - Padova - I.R.

Periodico quadrimestrale della Cassa Edile Artigiana Veneta

La Cassa Edile Artigiana Veneta festeggia il ventennale di fondazione

Segnali di ottimismo per l'edilizia veneta



«La congiuntura economica non è certo esaltante, e di conseguenza anche il nostro settore dell'edilizia ne risente, ma non parlerei assolutamente di crisi, semmai di momento stasi, di studio. Continuano infatti le assoluzioni, le aperture dei cantieri: più che altro è un problema di liquidità, che tuttavia speriamo possa risolversi». Sergio Benetello, presidente della Cassa Edile Artigiana Veneta, analizza con serenità la situazione del settore edile nell'anno in cui la CEAV raggiunge il ventennio di attività.

«Vent'anni di attività sono un risultato importante - continua Benetello - che segnano un progresso continuo. La bilateralità della nostra cassa ci ha permesso di affrontare con continuità i problemi dal fronte imprenditoriale e sindacale. Questo

è avvenuto attraverso un confronto leale e costruttivo delle posizioni: il sindacato ha lavorato con coscienza e garbo, senza assumere posizioni di parte».

«Il nostro collaborativo ruolo in Ceav - afferma Loris Dottor, dall'ottobre scorso nominato vicepresidente della Cassa, alla naturale scadenza dei 24 mesi di mandato di Alberto Ghedin - in rappresentanza delle tre sigle sindacali garantisce l'assistenza ai lavoratori e la corretta applicazione di contratti e leggi, in particolare riferimento alla sicurezza sul lavoro.

In questo versante, al positivo impe-

gnò sul fronte dei Dispositivi di Protezione Individuale, va affiancato quello per l'attuazione nell'artigianato dei comitati paritetici per la sicurezza, per i quali abbiamo avviato delle trattative».

Il settore dovrà affrontare al più presto la situazione delle imprese degli

continueremo fino ad ottenere dei risultati. Per quanto concerne più specificatamente gli stranieri, ci stiamo impegnando per garantire materiale formativo ed informativo nelle lingue straniere».

Il Durc, benché non sia ancora stato messo a regime, ha messo ulteriormente in evidenza la necessità della regolarizzazione. «Non è ancora uno strumento perfetto - dice Benetello - ma ha attivato un meccanismo importante».

L'anno del ventennale coincide anche con l'inaugurazione della sede rinnovata, sulla quale è stato sistemato un tetto di pannelli fotovoltaici.

«Aver realizzato un impianto fotovoltaico in un sito noto per i suoi problemi di inquinamento - afferma Benetello - significa dare un segnale forte.

Non immettere più CO2 in atmosfera, ed al contempo arrivare a vendere energia al Gestore Nazionale è un grande esempio di cosa significhi impegnarsi per lo sviluppo delle energie alternative. E mi fa piacere che persino dal presidente americano Bush ci sia stata un'apertura in questo senso: un anno e mezzo fa, quando abbiamo cominciato a parlare di questi temi, ed a frequentare Friburgo, la sua Camera Artigiana e l'Accademia, sembrava parlassimo di cose inutili. Oggi tutti ne parlano. Per questo, quando inaugureremo la sede, avremo un motivo di orgoglio in più».



Loris Dottor e Sergio Benetello

extracomunitari, una realtà in continuo aumento. «E' una situazione che va analizzata attentamente - affermano Benetello e Dottor - e che rappresenta in un certo senso il nostro tallone d'Achille. Queste imprese infatti sono le meno strutturate, e sfuggono al controllo. Questo accade perché chiunque può avviare la nostra attività, creando il paradosso che una casa va garantita dieci anni, e l'impresa che l'ha costruita magari chiude ancor prima. Tutte le altre categorie devono invece sottostare a delle regole di accesso. Abbiamo sollevato questa difformità in tutte le sedi e ad ogni livello, e

D.p.i., la soluzione per la sicurezza in cantiere

L'impegno della Cassa Edile Artigiana Veneta verso la sicurezza dei lavoratori è notoriamente sempre stato intenso e convinto.

Il nostro periodico Ceav Notizie non lascia passare numero senza ribadire il ruolo fondamentale dei Dispositivi di Protezione Individuale (i famosi D.p.i.): nei mesi scorsi la Ceav ha anche curato una apposita pubblicazione monografica



in più lingue (nella foto la copertina), che spiegava appunto le varie tipologie di dispositivi e il loro migliore utilizzo.

Allegato a questo numero di Ceav notizie si troverà il catalogo dei nuovi capi e materiali di antinfortunistica, con le varie possibili soluzioni. L'invito è a scegliere la combinazione più idonea e a comunicarla con cortese sollecitudine al proprio datore di lavoro, che dovrà inviare la domanda entro e non oltre il 31 marzo 2006.

E non dimentichiamo mai che con la vita non si scherza!

Il catalogo per abbigliamento e kit

Lavorare in sicurezza significa operare tranquilli

Nel rispetto degli accordi sindacali vigenti, la Cassa Edile Artigiana Veneta fornisce ogni anno i dispositivi di protezione individuale da consegnare gratuitamente a tutti i dipendenti per il tramite delle imprese.

Tale fornitura varia a seconda delle diverse situazioni, e comunque, secondo quanto previsto dal contratto collettivo regionale, verrà erogato anche il vestiario che si può scegliere con il catalogo che fa parte integrante di questo numero di Ceav Notizie.

I lavoratori devono scegliere la combinazione che ritengono più adatta e quindi comunicarla al proprio datore di lavoro che poi provvederà ad inoltrare l'ordine e quindi a consegnarla al lavoratore.

La consegna avverrà nella primavera 2006 per il materiale estivo, ed in novembre per il nuovo materiale invernale. Con un solo ordine, dunque, sarà possibile ricevere tutto il materiale.

novità 2006

D.P.I. IMPIEGATI

Con l'iscrizione alla Cassa degli impiegati, obbligatoria dal 2005, la Cassa Edile Artigiana Veneta pensa anche a loro.

Viene fornita così la combinazione "G" dei Dispositivi di Protezione Individuale (vedi catalogo allegato) per coloro che rimangono prevalentemente in ufficio, mentre l'impiegato che opera anche in cantiere potrà scegliere una delle varie combinazioni previste per gli operai.

Segnalate tempestivamente la vostra intenzione al datore di lavoro.

Indagine Ceav Cresme sulle imprese di costruzione nel Veneto

Allegato a questo numero di Ceav Notizie, troverete il questionario del Cresme per l'indagine sul mercato delle costruzioni nella nostra Regione.

Nell'interesse del nostro settore, e quindi anche tuo personale, ti chiediamo la collaborazione, compilandolo e recapitandolo secondo le

modalità riportate nell'allegato stesso.

E' chiaro che quanto più fedeli alla realtà saranno i risultati dell'inchiesta (e ciò dipende anche dal tuo contributo), tanto più puntuali saranno le risposte che si cercheranno di dare alle esigenze del nostro settore.

Grazie

La CEAV investe per lavorare in sicurezza

Novità 2006 Impiegate

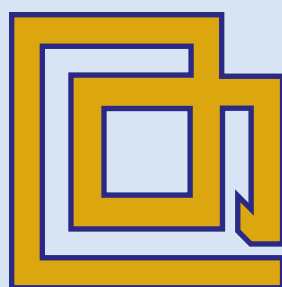
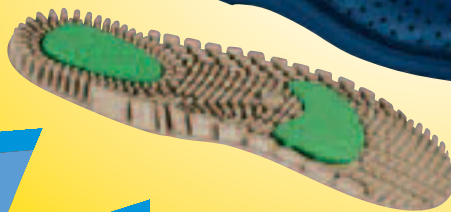
combinazione

G



Occhiale
protettivo per
videoterminale

Zoccolo
in pelle con plantare
anatomico estraibile
e reversibile



Cassa
Edile
Artigiana
Veneta



3
magliette

Estiva

mod. 70384



Asfaltisti

mod. 730



vestiario invern

combinazione

A



- Jeans
- Pile manica lunga

combinazione

D



- Pantalone bleu
- Giubbino bleu
- 1 magliette

combinazione

B



- Tuta bleu
- 2 Magliette

combinazione

C



- Tuta bianca
- 3 Magliette

combinazione

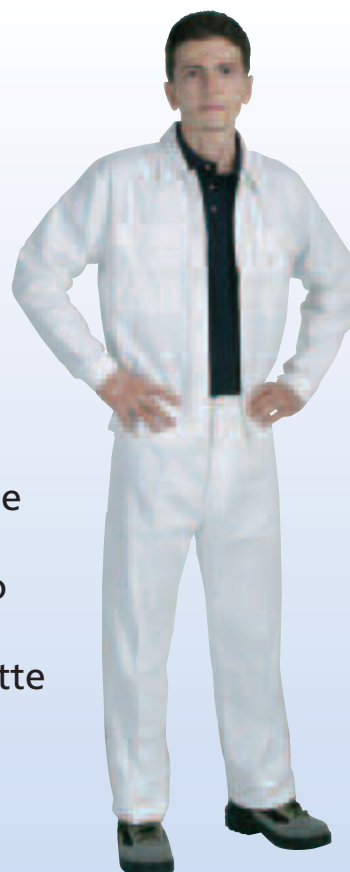
E



- Pantalone alta visibilità
- Gilet alta visibilità

combinazione

F



- Pantalone bianco
- Giubbino bianco
- 2 magliette



Cassa
Edile
Artigiana
Veneta

Via Fratelli Bandiera, 35 - 30175 Marghera (VE)
Tel. 041.930.320 Fax 041.930.719
e.mail: info@ceav.it www.ceav.it

Dotazione Antinfortunistica 2006

KIT

- Sacca
- Elmetto di sicurezza
- Archetto auricolare per cap Bilsom
- Facciale filtrante
- Guanti in NBR
- Occhiali in policarbonato con protezione
- Coppia di tappi auricolari



elmetto



occhiali



facciale filtrante



guanti



archetto



tappi



Fornitura Invernale 2006

Invernale

Art. 72060/L
Calzatura in pelle.
Suola antiscivolo,
puntale in acciaio.



Asfaltisti

Art. 72060
Calzatura in pelle.
Suola antiscivolo,
puntale in acciaio.

